



## INTERNET & VOCE



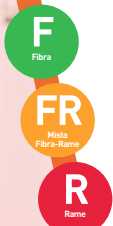
**1**  
**INDIRIZZO IP**  
**STATICO**



**AVVISO**  
**DI CHIAMATA**  
**GRATUITO**



**IDENTIFICATIVO**  
**DEL CHIAMANTE**  
**(CHI È) GRATUITO**



# Smart Office

**1 LINEA TELEFONICA**

**1000 MEGA\***

**33€/MESE**  
**PER SEMPRE\*\***

ATTIVAZIONE UNA TANTUM: € 25,00\*\*\*



**MODEM**  
**WI-FI**  
**ULTRAFIBRA**  
**INCLUSO**



**CHIAMATE**  
**VERSO I FISSI**  
**NAZIONALI**  
**COMPRESSE**  
(FINO A 2.000 MINUTI AL MESE)



**CHIAMATE**  
**VERSO I MOBILI**  
**NAZIONALI**  
**COMPRESSE**  
(FINO A 200 MINUTI AL MESE)



# Smart Office <sup>2</sup>

**2 LINEE TELEFONICHE**

**1000 MEGA\***

**45€/MESE**  
**PER SEMPRE\*\***

ATTIVAZIONE UNA TANTUM: € 75,00\*\*\*



**MODEM WI-FI**  
**ULTRAFIBRA INCLUSO**



**CHIAMATE VERSO I FISSI**  
**NAZIONALI COMPRESSE**  
(FINO A 2.500 MINUTI AL MESE)



**CHIAMATE VERSO I MOBILI**  
**NAZIONALI COMPRESSE**  
(FINO A 250 MINUTI AL MESE)



# Smart Office <sup>4</sup>

**4 LINEE TELEFONICHE**

**1000 MEGA\***

**65€/MESE**  
**PER SEMPRE\*\***

ATTIVAZIONE UNA TANTUM: € 125,00\*\*\*



**MODEM WI-FI**  
**ULTRAFIBRA INCLUSO**



**CHIAMATE VERSO I FISSI**  
**NAZIONALI COMPRESSE**  
(FINO A 3.000 MINUTI AL MESE)



**CHIAMATE VERSO I MOBILI**  
**NAZIONALI COMPRESSE**  
(FINO A 300 MINUTI AL MESE)

NEL CONTRIBUTO MENSILE SONO COMPRESSE LE SEGUENTI VOCI:  
**1 indirizzo IP statico / Avviso di chiamata GRATUITO / Identificativo del chiamante (chi è) GRATUITO**

\*Per coloro che scelgono uno dei prodotti SmartOffice il servizio verrà attivato in tecnologia FTTH GPON fino 1000 Mega (download 1000Mbps, upload 300Mbps, BMG 512Kbps) o fino alla massima velocità disponibile al suo indirizzo. Qualora la tecnologia FTTH non fosse disponibile il servizio verrà attivato con tecnologia FTTC con velocità 200 Mega (download 200Mbps, Upload 20Mbps, BMG 256Kbps) o fino alla massima velocità disponibile sulla centrale di riferimento; qualora la tecnologia FTTC non fosse disponibile il servizio verrà attivato in tecnologia ADSL con una velocità di navigazione fino a 20 Mega o fino alla massima velocità disponibile sulla tua centrale.

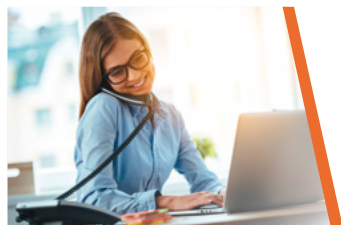
La velocità non è garantita poiché è dipendente da molti fattori quali, tra gli altri, la distanza dalla centrale, la qualità del doppino, ove presente, il livello di congestione della rete e la massima velocità effettivamente disponibile sulla tua centrale.

\*\* Prezzo totale: per 2 anni (SmartOffice € 23,00/mese, SmartOffice 2 € 35,00/mese, SmartOffice 4 € 55,00/mese + Quota di adesione € 10,00/mese, poi SmartOffice € 33,00/mese, SmartOffice 2 € 45,00/mese, SmartOffice 4 € 65,00/mese. Quota di adesione: € 10,00/mese per 2 anni già inclusa nel costo dell'offerta. In caso di recesso prima di 24 mesi saranno dovute le rate mancanti. La quota di adesione (€ 240,00) potrà essere pagata in una unica soluzione su richiesta al momento della sottoscrizione del contratto, in caso di disattivazione o passaggio ad altro operatore, le eventuali rate mancanti, della quota di adesione, saranno addebitate sull'ultima fattura utile fatto salvo esplicita richiesta di rateizzazione da far pervenire a Terrecablate precedentemente alla chiusura dei servizi.

\*\*\* Per linea non attiva o assente sarà comunque dovuta una maggiorazione, al momento dell'attivazione, come da "listino servizi supplementari".



## SOLO VOCE, PER TE CHE HAI SOLO NECESSITÀ DI CHIAMARE



**Smart** VOCE  
**Office** **23€/MESE**  
PER SEMPRE\*  
ATTIVAZIONE UNA TANTUM: € 50,00\*\*

-  **1 LINEA TELEFONICA TRADIZIONALE**
-  **CHIAMATE VERSO I FISSI NAZIONALI COMPRESSE (FINO A 2.000 MINUTI AL MESE)**
-  **CHIAMATE VERSO I MOBILI NAZIONALI COMPRESSE (FINO A 60 MINUTI AL MESE)**





**Smart** ISDN  
**Office** **35€/MESE**  
PER SEMPRE\*  
ATTIVAZIONE UNA TANTUM: € 50,00\*\*

-  **LINEA TELEFONICA ISDN BRI (2 CANALI)**
-  **CHIAMATE VERSO I FISSI NAZIONALI COMPRESSE (FINO A 2.000 MINUTI AL MESE)**
-  **CHIAMATE VERSO I MOBILI NAZIONALI COMPRESSE (FINO A 60 MINUTI AL MESE)**



**Smart** FAX  
**Office** **4€/MESE**  
PER SEMPRE  
ATTIVAZIONE UNA TANTUM: € 30,00

-  **SERVIZIO FAX TO MAIL E MAIL TO FAX**
-  **CHIAMATE NAZIONALI A SOLI 12 CENTESIMI AL MINUTO SENZA SCATTO ALLA RISPOSTA**

### NOTE

Le offerte SmartOffice prevedono la fornitura del servizio telefonico in tecnologia VoIP.

L'apparato, strettamente personale e non cedibile, in quanto contiene configurazioni che possono generare costi, è necessario per l'utilizzo del servizio telefonico (ti ricordiamo che il telefono, o il centralino, per effettuare e ricevere telefonate, dovrà essere collegato al modem sulle apposite interfacce). In alternativa è possibile richiedere all'elettricista di fiducia il RIBALTAMENTO dell'impianto telefonico così da poter utilizzare tutte le prese telefoniche.

Si precisa che, come previsto dalla Del. 387/18/cons, nel caso in cui il Cliente scelga di dotarsi di un proprio modem diverso da quello di Terrecablate, l'apparato dovrà avere caratteristiche tecniche adeguate alla corretta fruizione dei servizi inclusi nell'offerta scelta. In tal caso il Cliente dovrà provvedere in autonomia alla configurazione del modem sia per la connessione internet che per l'abilitazione della componente fonia. Le specifiche del modem sono reperibili sia sul portale clienti Terrecablate sia al call center al numero 800 078 100.

Terrecablate fattura bimestralmente i canoni anticipati per il bimestre successivo ed il traffico telefonico riferito al bimestre precedente. La prima fattura potrebbe riguardare un periodo di tempo superiore al bimestre standard in ragione della data di attivazione del servizio. Il pagamento delle fatture è possibile esclusivamente attraverso metodi di pagamento elettronico quali l'addebito ricorrente su Conto Corrente Bancario o Postale (SDD) e tramite addebito ricorrente su Carta di Credito (escluse carte ricaricabili e revolving).

Le interfacce voce dei servizi SmartOffice 2 e SmartOffice 4 sono di tipo analogico, in alternativa possono essere Trunk Sip (allo stesso prezzo) o ISDN (con maggiorazione, come da "listino servizi aggiuntivi").

Il costo disattivazione linea (sia per cessazione che migrazione) prima di 24 mesi equivale a un canone.

Le variazioni di offerta prevedono il pagamento dell'attivazione come stabilito per il nuovo prodotto.

\* Prezzo totale: per 2 anni [SmartOffice Voce €13,00 / mese, SmartOffice ISDN €25,00 / mese] + Quota di adesione € 10,00 / mese, poi SmartOffice Voce €23,00 / mese, SmartOffice ISDN €35,00 / mese. Quota di adesione: € 10,00 / mese per 2 anni già inclusa nel costo dell'offerta. In caso di recesso prima di 24 mesi saranno dovute le rate mancanti. Quota di adesione: € 10,00 / mese per 2 anni già inclusa nel costo dell'offerta. In caso di recesso prima di 24 mesi saranno dovute le rate mancanti. La quota di adesione (€ 240,00) potrà essere pagata in una unica soluzione su richiesta al momento della sottoscrizione del contratto, in caso di disattivazione o passaggio ad altro operatore, le eventuali rate mancanti, della quota di adesione, saranno addebitate sull'ultima fattura utile fatto salvo esplicita richiesta di rateizzazione da far pervenire a Terrecablate precedentemente alla chiusura dei servizi.

\*\* Per linea non attiva o assente sarà comunque dovuta una maggiorazione, al momento dell'attivazione, come da "listino servizi supplementari".



## OPZIONI TRAFFICO e SERVIZI AGGIUNTIVI

Per te che hai necessità di telefonare tenendo sotto controllo la spesa delle tue chiamate, Terrecablate ha pensato a dei pacchetti di traffico verso i mobili nazionali. Scegli quelli che più si adattano alle tue esigenze.

### OPZIONI TRAFFICO MOBILE NAZIONALE

DIRETTRICE	QUANTITÀ (MIN)	CANONE MESE
Mobili nazionali	300	€ 5,00
	600	€ 9,00

I minuti sono conteggiati sugli effettivi secondi di conversazione e senza scatto alla risposta e saranno aggiuntivi rispetto al monte minuti già presente sul servizio scelto. È possibile verificare il quantitativo di minuti residui delle opzioni di traffico voce per fissi o mobili nazionali chiamando dalla linea Terrecablate dove è attivo il pacchetto il numero verde 800 078 152.

### LISTINO SERVIZI AGGIUNTIVI

	ATTIVAZIONE	CANONE
Trasferimento di chiamata		€ 2,00
Avviso di chiamata (ove non compreso)		€ 1,00
Identificazione del chiamante (ove non compreso)		€ 1,00
Disabilitazione identificazione al chiamato		€ 1,00
Number Portability	€ 15,00	
Numeri aggiuntivi (cad.)		€ 2,00
Sostituzione modem guasto presso Terrecablate (previa verifica tecnica)**	<b>GRATUITO</b>	
Intervento installazione apparato Terrecablate su prima presa*	€ 60,00	
Trasferimento di chiamata automatico (Pacchetto alta affidabilità) (solo per servizi VoIP)	€ 15,00	€ 3,00
Intervento riparazione per guasto imputabile al Cliente	€ 90,00	
Maggiorazione per attivazione di una nuova linea o per attivazione di una linea non attiva	€ 25,00	
Cambio numero telefonico (previa verifica tecnica)	€ 30,00	
Trasloco: prevede il pagamento dell'attivazione nella nuova sede in base al prodotto scelto ***		
Gestione pratica subentro nell'utenza	<b>GRATUITO</b>	
Variazione categoria merceologica ****	€ 70,00	
Opzione ISDN per SmartOffice 2 e SmartOffice 4*****	€ 50,00	€ 5,00
Opzione Trunk Sip per SmartOffice 2 e SmartOffice 4*****	€ 20,00	
Configurazione modem bridge (ove disponibile)*****	€ 20,00	
Dettaglio chiamate		<b>GRATUITO</b>

\* L'importo si riferisce alla prima ora di intervento. Per le installazioni o riparazioni che richiedano particolare attività o tempistiche che vadano oltre la prima ora di intervento, verrà rimessa fattura con tariffazione oraria di € 40,00 (conteggiata ogni quarto d'ora). La medesima tariffazione verrà applicata per gli interventi di manutenzione imputabili all'utente.

\*\* La sostituzione potrà essere effettuata con apparati ricondizionati.

\*\*\* Si intende lo spostamento dall'indirizzo di fornitura dei servizi verso altro indirizzo indicato dal cliente, compatibilmente con la fattibilità tecnica.

\*\*\*\* Si intende variazione da offerta commerciale SmartOffice a offerta commerciale SmartHome.

\*\*\*\*\* Il costo di attivazione sarà dovuto solo per richieste non contestuali all'attivazione del servizio.

\*\*\*\*\* Il dispositivo (modem) Terrecablate funzionerà da Bridge per la rete dati. Tutti i servizi dati (VPN, Wi-Fi, Firewall ecc) saranno configurati e gestiti dal cliente su un proprio apparato di frontiera sul quale verrà rilasciato l'IP. L'apparato del cliente dovrà supportare il protocollo PPPoE.



**FR** FTTC - Fiber To The Cabinet  
Rete composta da fibra ottica fino al cabinet e da rame dal cabinet a casa.



**R** ADSL  
Rete in solo rame (no fibra), dalla centrale a casa.



**F** FTTH - Fiber To The Home  
Rete interamente in fibra ottica fino a casa.



## LISTINO TRAFFICO BASE

CHIAMATE	TARIFFA AL MINUTO
Locali	€ 0,12
Nazionali	€ 0,12
Mobili	€ 0,12

**Traffico calcolato sugli effettivi secondi di conversazione senza scatto alla risposta**

## TARIFFE INTERNAZIONALI

CHIAMATE	SCATTO ALLA RISPOSTA	TARIFFA AL MINUTO VERSO FISSI	TARIFFA AL MINUTO VERSO MOBILI
Internazionale Area 1	€ 0,25	€ 0,183	€ 0,427
Internazionale Area 2	€ 0,25	€ 0,305	€ 0,427
Internazionale Area 3	€ 0,25	€ 0,488	€ 1,098
Internazionale Area 4	€ 0,25	€ 0,732	€ 1,098
Internazionale Area 5	€ 0,25	€ 1,220	€ 1,220
Internazionale Area 6	€ 0,25	€ 3,050	€ 3,050
CHIAMATE	SCATTO ALLA RISPOSTA	TARIFFA AL MINUTO	
Satellitari	€ 0,25	€ 6,832	

## DESTINAZIONI

AREE INTERNAZIONALI	Area 1	Andorra, Austria, Belgio, Canada, Danimarca, Finlandia, Francia, Germania, Grecia, Lussemburgo, Monaco Principato, Norvegia, Nuova Zelanda, Paesi Bassi, Portogallo, Repubblica Ceca, San Marino, Slovenia, Spagna, Svezia, Svizzera (fissi), Ungheria, Usa
	Area 2	Bahrein, Bosnia Erzegovina, Bosnia H-Mostar, Bosnia Srpske, Bulgaria, Cipro, Croazia, El Salvador, Estonia, Filippine, Hong Kong, Isole Vergini Americane, Israele, Kazakistan, Libia, Lituania, Malta, Martinica, Messico, Palestina, Polonia, Repubblica Dominicana, Romania, Singapore, Slovacchia, Sri Lanka, Turchia, Uzbekistan
	Area 3	Albania, Algeria, Angola, Argentina, Australia, Azerbaijan, Bielorussia, Botswana, Brasile, Burkina Faso, Capo Verde, Cile, Cina, Colombia, Corea Del Sud, Costa Rica, Gabon, Georgia, Giappone, Giordania, Guadalupa, Guatemala, Honduras, India, Irlanda, Islanda, Lettonia, Libano, Liechtenstein, Macedonia, Malaysia, Marocco, Mauritius, Moldavia, Mozambico, Namibia, Niger, Oman, Peru', Qatar, Russia, South Sudan, Sud Africa, Taiwan, Thailandia, Togo, Turkmenistan, Ucraina, Uruguay, Venezuela
	Area 4	Afghanistan, Arabia Saudita, Armenia, Belize, Benin, Bermuda, Bhutan, Bolivia, Brunei, Camerun, Congo, Costa D'avorio, Ecuador, Egitto, Emirati Arabi Uniti, Eritrea, Faroe, Gambia, Gibilterra, Gibuti, Indonesia, Iran, Kenya, Kosovo, Kuwait, Laos, Lesotho, Liberia, Malawi, Mauritania, Nicaragua, Nigeria, Panama, Paraguay, Senegal, Serbia E Montenegro, Siria, Sudan, Tagikistan, Tanzania, Trinidad E Tobago, Tunisia, Zambia
	Area 5	Antigua, Aruba, Bahamas, Bangladesh, Burundi, Cuba, Etiopia, Ghana, Giamaica, Gran Bretagna, Groenlandia, Guinea, Guinea Equator, Guyana, Kirghizistan, Macao, Maldive, Mali, Pakistan, Timor Est, Vietnam, Yemen Arab
	Area 6	Anguilla, Antille Olandesi, Ascension, Barbados, Birmania, Cambogia, Cayman, Ciad, Comore, Cook, Corea Del Nord, Diego Garcia, Dominica, Emsat, Falkland, Figi, Globalstar, Grenada, Guam, Guinea Bissau, Guyana Francese, Haiti, Iraq, Iridium, Isole Vergini Britanniche, Kiribati, Madagascar, Marianne, Marshall, Mayotte, Micronesia, Mongolia, Montserrat, Nauru, Nepal, Niue, Norfolk, Nuova Caledonia, Palau, Papua N. Guinea, Polinesia Francese, Repubblica Centrafricana, Riunione, Ruanda, S. Lucia, S. Pierre E Miquelon, Saint Kitts E Nevis, Saint Vincent, Salomone, Samoa, Samoa Americane, Sant'elena, Sao Tome E Principe, Seicelle, Sierra Leone, Somalia, Suriname, Svizzera (mobili), Thuraya, Tokelau, Tonga, Turks E Caicos, Tuvalu, Uganda, Vanuatu, Wallis E Futuna, Zaire